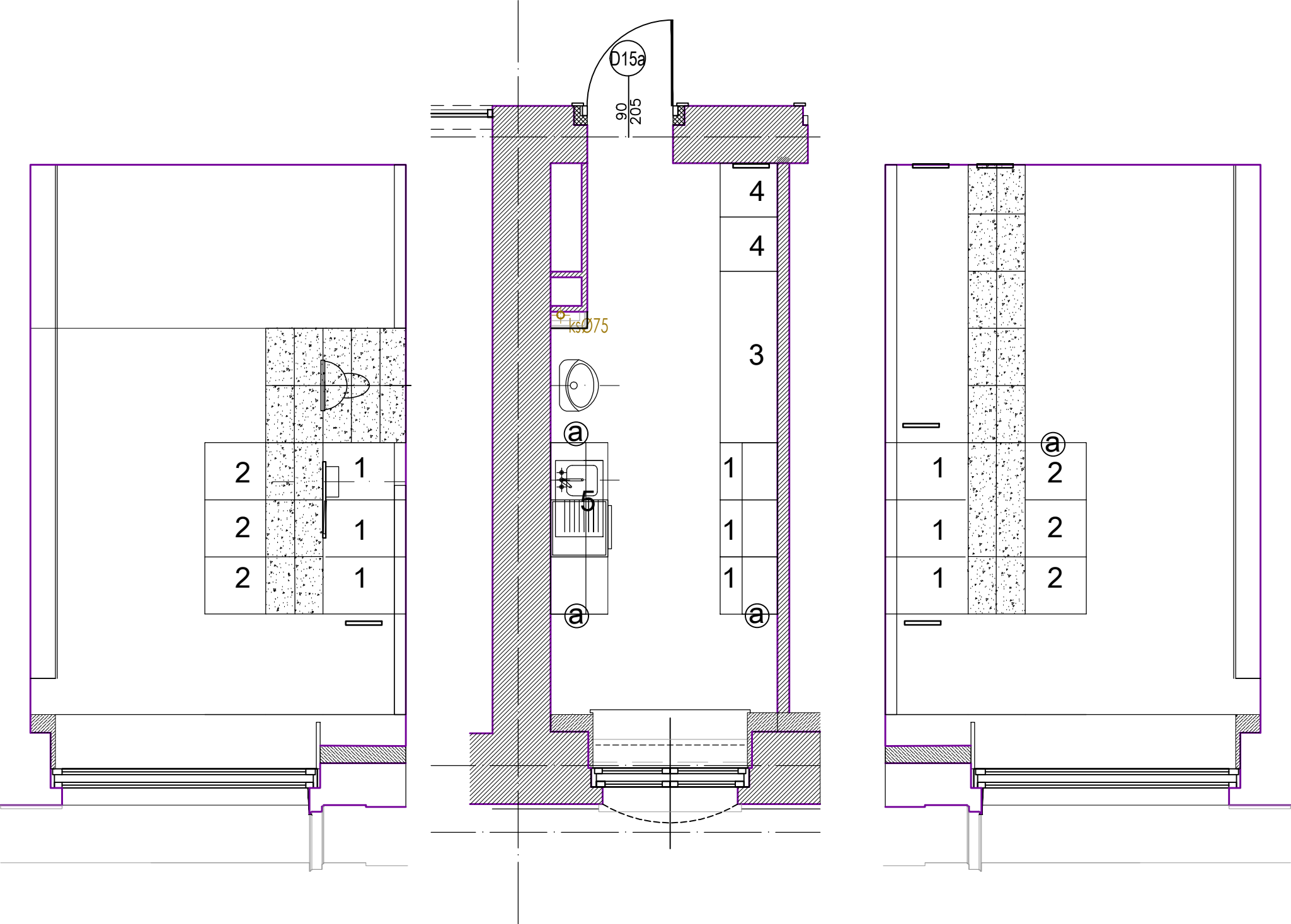


0.13	ZAPLECZE SALI SZKOLENIOWEJ
13.07m2	GRES

skala 1/50



- Płyty ścienne z gresu tylko na 2 przeciwnych ścianach w zaznaczonych miejscach
- lokalizacja gniazd el,
1. Szafki stojące
 2. Szafki wiszące
 3. Blaty bez szafek stojących
 4. Miejsce na lodówkę
 5. Zlewozmywak Kolor szary metalik lub alabaster, w zależności od koloru blatu.
 6. Głębokość zabudowy, wyposażenie i wysokość górnych szafek do ustalenia z wykonawcą mebli
 7. Boki szafek zaznaczone jako@ z płyty meblowej takiej jak fronty